

Scale

PENSIAMO SEMPRE ALLA VOSTRA SICUREZZA
WE ALWAYS THINK TO YOUR SAFETY

Scale con gabbia di protezione
Fixed ladders with metallic cage



MONTAGGIO RAPIDO Facilitato dall'innesto in PVC con anima in acciaio
QUICK ASSEMBLY Facilitated by coupling of PVC with steel core

Scale

CON GABBIA DI PROTEZIONE

RIFERIMENTI NORMATIVI

Le scale con gabbia MARCHETTI sono progettate e costruite secondo quanto disposto dall'art. 113 del D.Lgs. 09/04/2008 n° 81 il cui comma 2 cita: "Le scale a pioli di altezza superiore a m. 5, fissate su pareti o incastellature verticali o aventi una inclinazione superiore a 75°, devono essere provviste, a partire da m. 2,50 dal pavimento o dai ripiani, di una solida gabbia metallica avente maglie o aperture di ampiezza tale da impedire la caduta accidentale della persona verso l'esterno. La parete della gabbia opposta al piano dei pioli non deve distare da questi più di cm 60. I pioli devono distare almeno 15 cm dalla parete alla quale sono applicati o alla quale la scala è fissata. Quando l'applicazione della gabbia alle scale costituisca intralcio all'esercizio o presenti notevoli difficoltà costruttive, devono essere adottate, in luogo della gabbia, altre misure di sicurezza atte ad evitare la caduta delle persone per un tratto superiore ad un metro."

Ladders

WITH METALLIC CAGE FOR PROTECTION

Can be realized in one or more elements.

Completely in aluminium, favours the transport and the assembly, above all it makes the ladder resistant to the atmospheric agents.

It can be equipped with security lock and anti-intrusion doors. Its modularity meets and satisfies the demands of whichever condition of employment.

Our technical office is able to study particular situations.

- H 1.10 m parapet with opening for landing
- Electro welded 73x25 mm section aluminum uprights
- 30x30 mm extruded aluminum rungs
- External width of climb element: 490 mm.
- Cage width: 600 mm Nylon compound top and bottom feet
- Elements are coupled by means of nylon compound sleeve junctions with steel core
- 190 mm long braces for wall anchoring, included
- Anti-intrusion door on request
- Arest platform is required for heights in excess of 10 m
- The standard modular system is extremely easy to assemble

NB: This exclusive property of Marchetti s.r.l. - And forbidden by law to copy and distribute to third parties the technical drawings of this catalog. - The images in this catalog are not binding.

ITALY



Su richiesta configurazione conforme a norma europea UNI EN 14122-4 (valida solo per paesi esteri)
On demand configuration complies with European standard EN 14122-4 norm

Scala verticale / Tronco scala con gabbia

Vertical ladder / Trunk ladder with cage



CARATTERISTICHE TECNICHE:

- Larghezza esterna tronco 490 mm
- Montanti in tubo di alluminio elettrosaldato 73x25
- Pioli in tubo di alluminio estruso antisdrucciolo 30x30
- Tacchetti inferiori e superiori in plastica
- Unione tronchi a mezzo manicotti in plastica con anima in acciaio

NOTE:

- Ogni scala MARCHETTI viene con **manuale di istruzioni e dichiarazione di conformità**
- Il parapetto/sbarco ha un'altezza di m 1,10.
- Le staffe standard di ancoraggio al muro permettono di distanziare i pioli dalle parete di 150 mm.
- Non si forniscono i tasselli per l'ancoraggio, né la messa in opera.
- Per scale di altezza superiore a 10 m sono previsti pianerottoli di riposo.

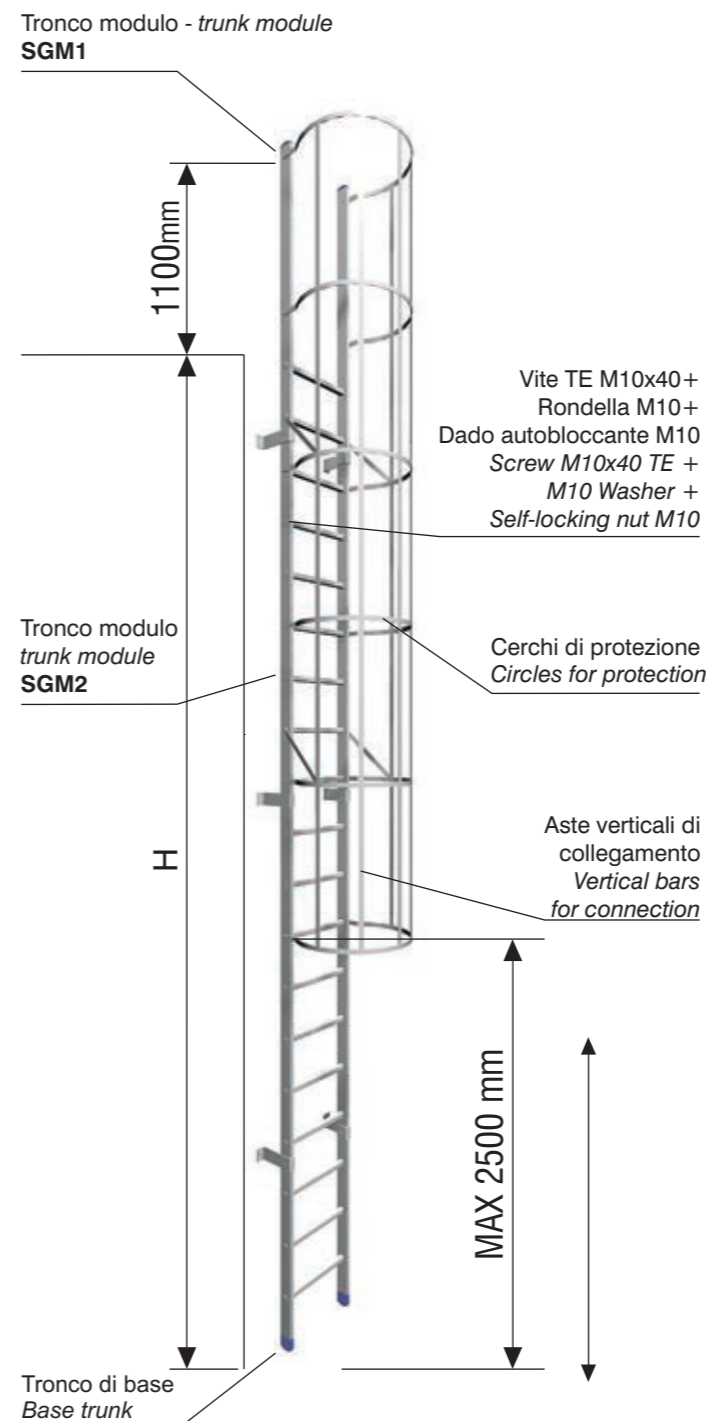
TECHNICAL CHARACTERISTICS

- Trunk width 490 mm
- Uprights in tubular welded aluminum 73x25
- Rungs non-slip in tubular extruded aluminum 30x30
- Feet upper and lower in PVC
- Union trunks half sleeves PVC with steel core

NOTES:

- The ladder comes with **instruction manual and declaration of conformity**.
- The parapet / landing has a height of 1.10 m.
- The brackets standard anchorage to the wall allow to distance the rungs from the wall of 150 mm.
- We do not provide the anchors for the anchorage, neither the installation.
- The ladder is pre-drilled for the placement of the brackets.
- For ladders higher than 10 m are planned landings of rest.

La scala viene fornita con foratura per il corretto posizionamento delle staffe
 The ladder is provided with holes for proper positioning of the brackets



La scala viene fornita di serie con gabbia montata.

Su richiesta, Scala con gabbia smontata fino a -10% dal prezzo di listino

Gabbia premontata comprese staffe standard di ancoraggio

Eventuale TRASPORTO con nostro mezzo 10% su prezzo netto offerta. Con vettore preventivo a parte.

Gabbia smontata comprese staffe standard di ancoraggio

Eventuale TRASPORTO con nostro mezzo 5% su prezzo netto offerta. Con vettore preventivo a parte.



Optional:
 Cartello di sicurezza da applicare al muro



Dichiarazione di conformità e Manuale **inclusi**



Cod. 21213 Scala verticale
 Cod. 21213 vertical ladder

SCALA CON GABBIA

Fornite di serie con **gabbia montata**,
Montaggio veloce, senza perdite di tempo

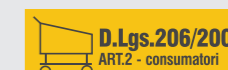


TABELLA COMPOSIZIONI MODULI

ALTEZZA AL PIANO	DA m.	2,65	2,93	3,21	3,49	3,77	4,05	4,33	4,61	4,89	5,17	5,45	5,73	6,01	6,29	6,57	6,85	7,13	7,41	7,69	7,97	8,25	8,53	8,81	9,09	9,37	9,65	9,93	10,21	10,49	10,77	11,05	
DI SBARCO	A m.	2,92	3,20	3,48	3,76	4,04	4,32	4,60	4,88	5,16	5,44	5,72	6,00	6,28	6,56	6,84	7,12	7,40	7,68	7,96	8,24	8,52	8,80	9,08	9,36	9,64	9,92	10,20	10,48	10,76	11,04	11,32	
CODE MODULO																																	
21252 BASE 6		1								1								1								1							
21253 BASE 7			1								1								1							1							
21254 BASE 8				1								1								1							1						
21255 BASE 9					1								1								1							1					
21256 BASE 10						1								1								1							1				
21257 BASE 11							1								1								1							1			
21258 BASE 12								1								1								1							1		
21259 BASE 13									1								1								1							1	
21260 SGM 1 MODULO SBARCO		1	1	1	1	1	1	1	1	1	1	1	1	1	1	1	1	1	1	1	1	1	1	1	1	1	1	1	1	1	1	1	1
21261 SGM 2										1	1	1	1	1	1	1	1	2	2	2	2	2	2	2	3	3	3	3	3	3	3	3	3
SCALA CON GABBIA SENZA STAFFE	codice	21129	21130	21131	21132	21133	21134	21135	21136	21137	21138	21139	21140	21141	21142	21143	21144	21145	21146	21147	21148	21149	21150	21151	21152	21153	21154	21155	21214	21215	21216	21217	
20975 STAFFA STANDARD	N°	6	6	6	6	6	6	8	8	8	8	8	8	8	8	10	10	10	10	10	10	10	10	12	12	12	12	12	12	12	12	14	
SCALA CON GABBIA CON STAFFE STANDARD																																	

ALTEZZA AL PIANO	DA m.	11,33	11,61	11,89	12,17	12,45	12,73	13,01	13,29	13,57	13,85	14,13	14,41	14,69	14,97	15,25	15,53	15,81	16,09	16,37	16,65	16,93	17,21	17,49	17,77	18,05	18,33	18,61	18,89	19,17	19,45	19,73	
DI SBARCO	A m.	11,60	11,88	12,16	12,44	12,72	13,00	13,28	13,56	13,84	14,12	14,40	14,68	14,96	15,24	15,52	15,80	16,08	16,36	16,64	16,92	17,20	17,48	17,76	18,04	18,32	18,60	18,88	19,16	19,44	19,72	20,00	
MODULO																																	
21252 BASE 6			1								1									1							1						
21253 BASE 7				1								1									1						1						
21254 BASE 8					1								1									1						1					
21255 BASE 9						1								1									1						1				
21256 BASE 10							1								1									1						1			
21257 BASE 11								1								1									1						1		
21258 BASE 12									1								1								1							1	
21259 BASE 13		1									1							1								1							
21260 SGM 1 MODULO SBARCO		1	1	1	1	1	1	1	1	1	1	1	1	1	1	1	1	1	1	1	1	1	1	1	1	1	1	1	1	1	1	1	1
21261 SGM 2		3	4	4	4	4	4	4	4	4	5	5	5	5	5	5	5	5	6	6	6	6	6	6	6	7	7	7	7	7	7	7	7
SCALA CON GABBIA SENZA STAFFE	codice	21218	21219	21220	21221	21222	21223	21224	21225	21226	21227	21228	21229	21230	21231	21232	21233	21234	21235	21236	21237	21238	21239	21240	21241	21242	21243	21244	21245	21246	21247	21248	
20975 STAFFA STANDARD	N°	14	14	14	14	14	14	14	16	16	16	16	16	16	16	16	18	18	18	18	18	18	18	18	20	20	20	20	20	20	20	20	20
SCALA CON GABBIA CON STAFFE STANDARD																																	

La scala viene realizzata in base alla esatta altezza richiesta
The ladder is manufactured at the exactly request height

* IL PREZZO DI LISTINO COMPRENDE M 1,10 DEL MODULO DI SBARCO

Gradino di uscita in lamiera mandorlata di alluminio mm 150
Output step in aluminium sheet 150 mm
cod. 20970



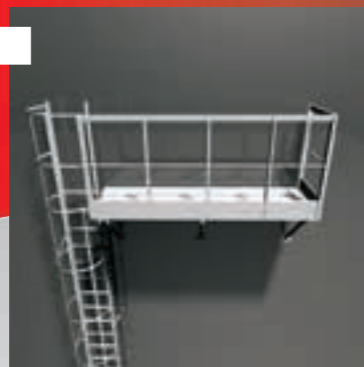
Modulo sdoppiamento scala con piattaforma di riposo "SGM3"
 (previsto oltre i 10 m) supplemento
Unit doubling ladder with platform resting "SGM3"
 (planned for more than 10 m)
cod. 20866



Modulo sdoppiamento scala con piattaforma di riposo autoportante
 (larghezza piattaforma mm 1300, distanza tra rampe mmm 700)
 (previsto oltre i 10 m) supplemento
Unit doubling ladder with Self-supporting platform of rest
 (platform width 1300 mm, distance between ramps 700 mm) (planned for more than 10 m)
cod. 20963



Piattaforma / terrazza autoportante
 dimensioni speciali preventivo su richiesta
Self-supporting Platform / Terrace
 special sizes quote on demand
cod. 20964



Kit piattaforma di riposo per scala verticale
 dimensioni 310x420 mm
Mobile rest platform kit for vertical ladder
 dimensions 310x420 mm
cod. 21011



Sportello antintrusione in acciaio zincato lucchettabile
Anti-intrusion gate galvanized steel, lockable
cod.20969

lucchetto fornito su richiesta
 lock on demand



Pannello antintrusione in alluminio
Anti-intrusion door in aluminium
cod.21205



Piattaforma di sbarco con parapetto
 larghezza mm 520
Landing platform with parapet
 width 520 mm
cod. 20965



Scala verticale per piattaforma di sbarco
 (aggiungere al prezzo della piattaforma con parapetto cod 20965 il prezzo della scala verticale cod 20966)
Vertical ladder for landing platform
 (add to the price of the platform with parapet cod. 20965 the price of the vertical ladder cod. 20966)
cod. 20966



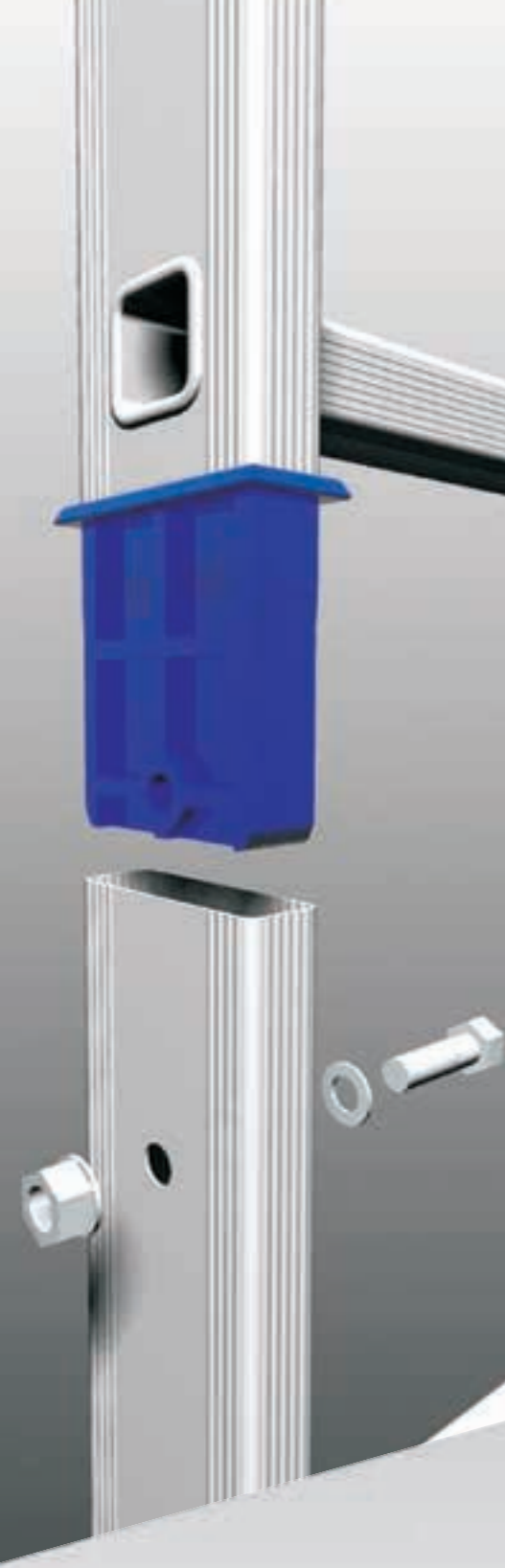
Scala a giorno per piattaforma di sbarco
 (discesa all'avanti)
 (aggiungere al prezzo della piattaforma con parapetto cod. 20965 il prezzo della scala a giorno cod 20967)
Ladder ramp for landing platform
 (down to front)
 (add to the price of the platform with parapet cod. 20965 the price of the staircase)
cod. 20967



Lunghezza mm Lenght mm	
630	
910	
1190	

H scala mm Difference in level	Pioli Rungs n°	
1000	3	
1280	4	
1560	5	
1840	6	
2120	7	

H scala mm Difference in level	Gradini Steps n°	
500	2	
695	3	
890	4	
1085	5	
1280	6	
1475	7	
1670	8	



MONTAGGIO RAPIDO

Facilitato dall'innesto in PVC
con anima in acciaio

QUICK ASSEMBLY

Facilitated by coupling of PVC
with steel core



Maniglioni di accesso
per agevolare la discesa
Handles access
to facilitate the descent
cod. 20971



Parapetti laterali
con fermapiè
parapets
with toeboard
cod. 20972



Modulo terminale allargato
per facilitare lo sbarco
Top module enlarged
to facilitate the landing
cod. 20973



Prolungamento estraibile 1,10 m
per agevolare l'uscita da botole o pozzi.
1.10 m extension removable
to facilitate the exit from trapdoors or wells.
Cod. 20974



Staffa standard mm 190
supplementare
Standard bracket 190 mm
extra
cod. 20975

OPTIONAL

Staffe speciali fino a 650 mm
Special bracket up to 650 mm
cod. 21204

Staffe speciali oltre 650 mm
Special bracket more than 650 mm



(Nel caso di ostacoli,
considerare N° 1 staffa Speciale
ogni N° 2 staffe standard,
vedi tabella)

Scala removibile
con ganci
removable ladder
with hooks
cod. 20968



Cancellino apribile
con molla di sicurezza
Opening gate
with safety clip
cod. 20977



Modulo di sbarco con uscita
laterale destra o sinistra
Exit Module right or left side
cod. 20962



OPTIONAL





SCARICA LA NOSTRA NUOVA APP

POTRAI:

-RICEVERE PREVENTIVI DETTAGLIATI

-PERSONALIZZARE LA SCALA CON PRATICI ACCESSORI

-INVIARCI UNA FOTO DELL'EDIFICIO SU CUI INSTALLARE LA SCALA



Per aiutarci nel fare un preventivo più corretto e veloce possibile, inviare un disegno indicativo

Come calcolare l'altezza della scala

Altezza del fabbricato:

Da terra a punto di sbarco + m 1,10 sbarco

ALTEZZA AL PIANO DI SBARCO=m



Si prega di indicare tutte le misure in millimetri

Piattaforma di sbarco con scala verticale **A**

A

B

B

Piattaforma di sbarco con scala a giorno **A**

A

B

B

Ingombri e ostacoli

Presenza di grondaie, sporgenze, cornicioni? **C**

C

Se **SI** indicare le misure

D

E

Altezza da terra degli ostacoli **F**

F

Modulo dettagliato

Dati anagrafici

Ragione sociale

CAP _____ Città _____ Provincia _____

Indirizzo

Telefono

Altezza al piano di sbarco "H" (se superiore a m 10,00 indicare):

Modulo sdoppiamento scala con piattaforma di riposo "SGM3" N°

Modulo sdoppiamento scala con piattaforma di riposo autoportante N°

Altro

Sbarco:

Uscita frontale standard

Piattaforma di sbarco

Uscita verticale da botole o pozzi

Prolungamento montanti estraibili

Uscita laterale

Sinistra N°

Destra N°

Con piattaforma di riposo autoportante (distanza rampe mm 700) N°

Speciali:

piani intermedi con uscita laterale?

se SI indicare altezza per ogni piano di uscita SI NO

.....
.....